











# ПРЕДОСТЕРЕЖЕНИЕ

БЛАГОДАРЯ высокому качеству нашего мыла молодости

## Секретъ красоты

полвилось много подражаній ему, названіемъ и упаковкой. Избѣгайте этихъ поддѣлокъ, обращая вниманіе на нашу фирму.

# А. СІУ и К<sup>о</sup>.

Этикетъ утверждёнъ департаментомъ торговли и мануфактуръ.

ас-6 P6338

## ЗУБНЫЯ СРЕДСТВА „АДЕЛЬГЕЙМЪ“

Таб. сн. Писка, Б. Митрополка, с. 2.

\* 9 52 P4403

Акціонерное Общество производста машинъ для обработки дерева

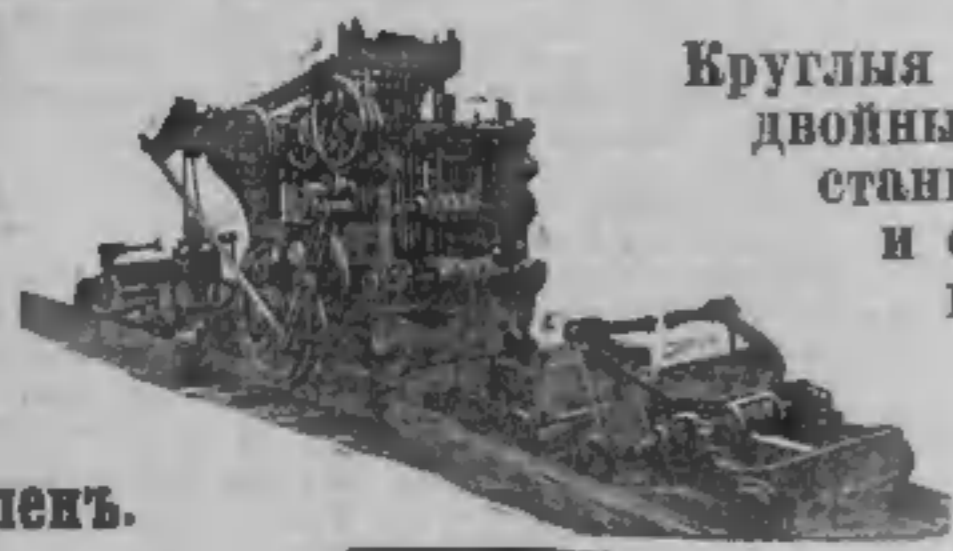
# „СТЕЛЛА“

Матвѣевская улица, № 78, Рига.

ЛѢСОПИЛЬНЫЙ  
СТАНОКЪ

„Патентъ Царлингъ“

Полный устрой-  
ства лѣсопилель.



Круглыя пилы, простые и двойные окаймительные станки, шпунтовые и строгательныя машины, качающіяся пилы, трансмиссіи.

11 декабря 1899 г.

Машиностроительному заводу „Стелла“ въ Ригѣ.

Главная контора советвеннаго Его Императорскаго Величества имѣнія „Дерюгина“ и „Брасовскаго имѣнія“ Его Императорскаго Высочества Насѣдника Цесаревича и Великаго Князя Георгія Александровича. Декабрь 20 дня, 1899 г., № 563.

Главная контора Дерюгинскаго Собственнаго имѣнія Его Императорскаго Величества и Брасовскаго имѣнія Воюе починаго Государя Насѣдника Цесаревича и Великаго Князя Георгія Александровича уведомляетъ Васъ, что присланные Вамъ Вашего завода лѣсопиляныя машины „Патентъ-Царлингъ“ въ числѣ пяти экземпляровъ различныхъ номеровъ—работаютъ вполне успешно какъ при основной, такъ и дубовой разработкѣ дерева.

Поставленные Вами въ находящіяся въ дѣйствиіи въ настоящее время станковъ не оставляютъ желать ничего лучшего, какъ по легкости хода, усѣнности работы, удобствъ установокъ, такъ равно и относительно стоимости станковъ, которые значительно дешевле, чѣмъ станки такихъ-же размѣровъ отъ другихъ фирмъ.

Всѣ добавочныя части для лѣсопильных заводовъ, какъ-то: насосы, точильныя станки, трансмиссіи и т. п. доставляются отъ Вашей фирмы всухопутными таковыми же наилучшей отсылки.

Главноруководящій имѣніями Н. Лавриновскій.

Объявленіе.

Судебный приставъ Киевскаго окружнаго суда Г. В. Кравченко объявляетъ: 30 мая с. г., въ 10 утра, въ гор. Киевѣ, на Подольск. въ городской аудиторской камерѣ, будетъ производиться вторичная публичная продажа движимаго имущества, принадлежавшаго Михаилу Григорьевичу Жихареву и законно переходящаго къ другимъ товарищамъ. Имущество описано въ 2716 руб. 67 коп., описано в наваломъ въ средѣ на удовлетвореніе торгового долга «О. Габшицкой и Я. Гиттель» въ суммѣ 1932 руб. 80 к. по исполнителю делу Ю. Лавриновскаго окружнаго суда. Торги начнутся съ предположеннаго цѣны. 18729

**Мраморное, лабрадорное и гранитное заведеніе П. Я. РИЦЦОЛАТТИ, въ Киевѣ,**

Большая Васильевская ул., домъ Гольдфарба, № 23 (противъ Шульцовой улицы) в собственн. № 32.

Постоянно въ большомъ выборѣ мраморныя, лабрадорныя и гранитныя памятники. Желтые оградки и вѣстия. Металлическія вѣстия, ступени и др. вещицы, плиты и подоконники. Лабрадоръ и мраморъ въ поставленномъ видѣ в пр. и пр., а также принимаются заказы на таковыя же городъ и окрестности по самымъ умереннымъ цѣнамъ. 1807. 2529

Акціонерное Общество

**С.-Петербургская Химическая Лабораторія,**

Измайловскій пр., 27. Ник. Новг. 1896.

**ЗОЛОТЫЯ МЕДАЛИ**

**ГЛИЦЕРИНЪ ВЕЛУРЪ,**

Средство для предохраненія отъ загара, веснушекъ и красноты лица.

Въ продажѣ въ известнѣхъ торговыхъ парфюмерныхъ магазинахъ и въ аптекарскихъ магазинахъ. \* 1-5 P4090

**М. РЕМЕРЪ,**

**ТЕХНИЧЕСКАЯ КОНТОРА**

**и СКЛАДЪ**

железныхъ, чугуныхъ, стальныхъ, литейныхъ, дымовыхъ трубъ и принадлежностей къ нимъ; чугуныхъ и стальныхъ арматуръ для шахтъ, фабрикъ, колодезевъ, резервуаровъ, насосовъ и другихъ системъ, холодильныхъ машинъ, паровыхъ машинъ, различныхъ инструментовъ водопроводныхъ работъ и канализаціонныхъ принадлежностей. ЕДИНСТВЕННОЕ ПРЕДСТАВИТЕЛЬСТВО порладства цемента Франко-Русской компании марки «СОЛЕНЦЕ», находящагося на складѣ. ОДЕССА, Екатерининская ул., № 34. КИЕВЪ, Крещатичская площадь, № 11. 1892-12-50

Главный складъ боевъ Царско-Сельской фабрики Киевъ, Крещатикъ, в Дворянскомъ Собраніи, № 16.

**ЭРНЕСТА ОБОИ ЛАНГЕ**

самый большой въ боръ в складѣ боевъ какъ русск., такъ и заграничн. фабрикъ. Многочисленныя высылаются образцы бесплатно. \* 24-1009-08

Гражданскій инженеръ-архитекторъ

**Е. К. ТОРЛИНЪ**

Принимаетъ техническій надзоръ за различнаго рода гражданскими сооружениями, какъ въ городѣ, такъ и въ провинціи. Составленіе архитектурныхъ плановъ и сметъ. Совѣты по техническимъ-строительнымъ вопросамъ. Обращающіеся отъ 12—2 ч. дня, можно и по-вѣчно. 24-1009-08

Управленіе казенныхъ Юго-Западныхъ ж. д.

смы объявляетъ, что 15 июля 1900 въ 12 часовъ дня на ст. Киевъ 1 отъ лѣвобережной вѣтви казеннаго склада будетъ произведена публичная продажа съ торговъ, аукционымъ порядкомъ, различныхъ видовъ матеріаловъ и инвентарныхъ предметовъ.

Домъ продается. Полное Строенне, Зетриновская ул., № 31. 18729

ЖЕРЕБЕЦЪ

Мягко-обрый 4 хъ 4 хъ съ аттестатами, продается. Львовская площадь, № 2—10, вл. 25, стр. упр.на домочт. 18729

Мягко-обрый 4 хъ 4 хъ съ аттестатами, продается. Львовская площадь, № 2—10, вл. 25, стр. упр.на домочт. 18729

НУЖНА русская говорнича и пр. предметы, французскій практиковскій и итальянскій, теоріи, въ августѣ 10 г., въ Киевѣ. Рейтеръ, 25, вл. 4 отъ 11 до 1 ч. 1-3-1411

**ВЪ НАЕМЪ** магазины и квартиры въ 8 и 11 комнаты съ удобствами. Крещатикъ пр., № 3. 48-50 745

**Квартира:** 6 комнатъ, 2 людскія, ванна, электр. осидл., отопленіе, телефонъ, швейцаръ. Пушкинскій пр., № 11 (быв. Ново-Васильевскій). 1890-4 P8801

**Въ Липкахъ,** на Каналетской ул., д. № 3, отдается въ наемъ двѣ большія барскія квартиры со всѣми удобствами. Осмотръ ежедн. отъ 2—3 ч. дня. Общ. условія см. у дворн. № 10P6112

**Особнякъ** со служб. квартирой. Универ. Сауски, № 9. № 4-6 P8327

**Отдается квартира** барская въ шести больш. комн. съ кухней, ванной, паровой, павильономъ. По мѣсяцн съ конюшн. и карет. сараемъ. Бибиковскій бульваръ, домъ № 35, противъ Ботаническаго сада. № 4-5 1329

**Барскіе** кварт., 6 комн. со всѣми удобствами. Кузнецкая ул., № 34. № 4-6 P8289

**Квартира** 5 ком., съ удобствами, конюшней и выходящихъ сараемъ. Мало-Васильевская, 5. № 2-3 1285

**Отдается** на мѣсяцъ двѣ хорошіе наваломы, пр. нихъ-же есть квартиры въ торговомъ мѣстѣ. Бессарабка, д. Михайлова, 1—3. 22-30 1057

**Отдается** квартира съ 1 комн., сух. тем. свѣт. в удоб. ом. ежесдн. сар. дворн. Анненковская, 38. Нужна приходящ. швей. ум. кровать, хор. шить, вл. 3, хозяйств. 2-2 P8701

**Отдаются КВАРТИРЫ** 6, 5, 4, 3 комнаты съ удобствами. Прорвская, № 5. № 2-4 P8632

**Квартиры барскіе** 9, 8, 6, 5, 4, 3, 2, 1 комнатъ съ удобствами. Мало-Подольная, № 15. 1890-4-6 P8278

**Квартиры** 3 до 6 комнатъ и магазинъ. Прорвская, № 13. 1890-7-15 P7556

**Квартиры** въ 3, 5, 6 и 7 комн., теплыя, сухія со всѣми удоб., пожел. съ конюшн. и карет. сараемъ. Ш.-Васильевская, 91. 1890-3-12 P8100

**Барскія квартиры** 4—5 и 6 комн. на ново отдѣлан., теплыя, сухія со всѣми удоб., пожел. съ конюшн. и карет. сараемъ. Ш.-Васильевская, 91. 1890-3-12 P8100

**Отдается магазинъ** въ торговомъ мѣстѣ. Гладковская. Улицы тамъ же. № 2-5 P8648

**ОТД. КВАРТ. М. Янгомаръ,** № 4/18, отъ 2 до 7 комн. со служб. сар. двор. 1890-12-25 P5112

**№ 1 квартира** въ бел. ст. 9 комн. со всѣми удобствами. Нестеръ, 42, прот. Влад. собора, вл. мож. съ 10 до 3 ч. сар. сар. хоз. шка. 1890-4-9 1291

**Нужна квартира** большой свѣтлой комнатъ, мѣлкой, выходъ въ переулочку, гостиная, стол., три спальни, двѣ комн. для присл., кухня. Высота комн. 5 арш., стрѣльба вѣнецъ изда—пачало августа, этажъ неперм. первый. Обр. съ предл. Киевъ, М.-Подольная, 15, вл. 5. 1890-9 974

**На лѣто** въ деревнѣ отдается комната. Полное содержаніе, фруктовыя садъ, мушкетеръ, роды. Улицы: Бибиковскій бульваръ, 80, вл. 14, по фанг. № 2-2 P8483

**КВАРТИРА** отъ 6 комн., перед., кухня, бал., ванна, казан., Жванск., 33. 1890-3 P8591

**Требуется** квартира въ 1 этажѣ 5 или 6 комн., ванна, кухня, ванна и др. Адр.: ко востр., Сварноу. № 2-2 1358

**Треб. квартира** въ 5—6 комн. со служб. сараемъ. Ул. Мар. Басгонъ, 59, вл. 2, съ пар. № 2-2 P8545

**По случаю** аукциакъ и мебели. Михайловская № 18. 1890-3-3 1315

**Пара вороныхъ** продается съ аттестатами, можно вывезти отъ 8 в. до 9 ч. утра. Большая Васильевская ул., д. № 80. 1890-3 P8487

**ПОСЛѢДНЕЕ УСОВЕРШЕНСТВОВАНИЕ.** Часы американскаго завода можно приобрести у М. ГОРДОНЪ. Варшава, Краковское Предѣлье, № 57. Мѣлкіе, прочныя, практичныя, дешево. Трудно получить такое дорогое стоющіе часы, какъ часовыя, механика своего лучшаго совершенства, англійск., англійск., ходъ на лѣтнхъ (удостоенъ медалей). Въ три кристалла англійск. нов. завода. Реальное доказательство чистоты и качества золота съ браслетомъ. По транзитной монограммѣ. Часы изготовляются подъ личнымъ наблюдениемъ. Полная гарантія фирмы за вѣрность хода на 6 лѣтъ. Грошадный свѣтъ даетъ мѣлкіе возможности, выдѣлы рѣдкихъ металловъ, часы за 16 в. 20 р. продаются въ только въ 10 и 12 р. Давлено на 1 р. дороже. Нерезкая на снѣгъ фирмъ. Заваянъ, вѣстия, плат. при заказѣ на 1 р. Часы, прѣст.-курортъ бесплатно. \* 1-5 P8140

**Прод. два билета** тиражныхъ на лѣтній отдыхъ на фронтъ. Улицы тамъ же карет.-а-листоръ. Зетриновскій, Петровъ, 3, Я. Базу. 1-4-1488

**Продается** усадьба въ Михайловск. пр. отъ Прорвской, 36, сар. Рейтарская, № 33. Хозяину. 1890-1-3 1469

**РУЖЬЕ** Лепана прод. (Проз.) Зеспанна, 28, вл. 6, отъ 12—2 и 5—7 ч. № 1-18760

**ПОЛУЧЕНЪ** большой выборъ ЛИТОВСКИХЪ колбасъ и вичинъ

Въ магазинѣ П. А. ВАСЬКИНА, В. Васильевская, № 6. 2-4 P8321

Телефонъ № 527.

По случаю раздѣла фирмы „И. ХОДОРКОВСКАГО и В. ЛУХТАНА“ Киевъ, Крещатикъ, № 27.

Съ 1-го ЮНЯ 1900 года

# РАСПРОДАЖА

на все мужское, дамское платье и суконные товары, находящіяся въ магазинѣ

## Большое пониженіе цѣнъ.

Управленіе Юго-Западныхъ желѣзныхъ дор. объявляетъ, что пригородномъ сообщеніи г. Киева проданы билеты мѣсячные, разномѣ и обратные по слѣдующимъ цѣнамъ:

Отъ вл. до станціи.	Отъ вл. до станціи Киевъ.					
	Цѣна билетовъ.		Классы.			
	Мѣсячнаго.	Разовога.	1	2	3	4
Жуляны полуст.	—	—	28	17	11	56
Бирля	2250	1350	900	48	29	19
Васильевск.	—	—	—	78	47	31
Мотовилова	3575	2150	1425	100	60	40
Фостовъ	4875	2925	1950	140	85	55
Установка	—	—	—	190	115	75
В. Церковъ	—	—	—	225	135	90

Мѣсячные билеты проданы ежедневно (кроме неурочныхъ дней) отъ 10 часовъ утра въ 2 часовъ дня въ отдѣленіи пассажирскаго управленія Юго-Западныхъ дор. (Театральная ул., 8).

**СОЦИАЛЬНЫЙ МАГАЗИНЪ ФУТОГРАФИЧЕСКИХЪ ПРИНАДЛЕЖНОСТЕЙ СТЕФАНА ДУБИНСКАГО.**

Уголъ Крещатика и Анненковской (Литературной) ул., № 1.

Самый большой выборъ фотографическихъ аппаратовъ лучшаго иностраннаго производствъ и принадлежностей. Лучшему фотографическому аппарату даются уроки фотографированія бесплатно.

По 15 августа по воскреснымъ и праздничнымъ днямъ складъ будетъ закрытъ въ течение дня. № 8 100 P8223

**Складъ фотографическихъ принадлежностей и художественная литографія ЮСИФА ПОКОРНАГО,**

Киевъ, Крещатикъ, 43, Москва, Петровка, 5; Одесса, Еврейская, 2. и Обширный выборъ лучшихъ принадлежностей въ фотографіи, какъ в. г. профессиональныхъ фотографовъ, такъ и для любителей. Большой иллюстрированный прейскурантъ на 50 коп. № 100 P3508

**Объявленіе.**

Въ соединеніи Присутствія Киевскаго Губернскаго Распорядительнаго Комитета и Киевскаго Казеннаго Палаты, назначены на 19-е июля 1900 года, съ часу 10 часовъ съ утра, торговля съ участіемъ чрезъ три дня перерыва, по отдачу съ подряда поставокъ для отопленія въ в. Киевѣ казенныхъ зданий, принадлежащихъ Генералъ-Губернатору и Губернатору, на двухъ-лѣтній срокъ съ 27-го августа 1900 года.

Требуемое количество прокъ опредѣляется въ 201 мѣр. в верш., трехкошовой шпиръ, ежегодно, по пришедшій подрядъ объявленія поставителю и болѣе или меньше, смотря по дѣятельности подрядчика.

Торги отъ пны до сажень безвозмездно и охотливыхъ прокъ будутъ проведены и пожеланію, въ доущеніемъ присланы и поданы въ в. Киевской Палаты заготовленныхъ объявленій, которыя должны быть составлены, согласно 144 ст. правилъ в казенныхъ подрядахъ и поставкахъ прокъ въ т. ч. 1, вл. 1887 г.

Желанію участвовать въ торгахъ должны быть заявлены въ вышеозначенную присутствіе до часу дня, назначеннаго для торговъ и перерыва, съ представленіемъ документовъ, а именно: вѣстия и залоговъ на сумму 1000 руб., при чемъ 30% этого залого должно зачисляться въ денежныя вѣстия, остальная же часть его можетъ зачисляться въ недвижимыя имущественныя.

Кандидаты по вѣстиямъ должны явиться въ присутствіе вѣстия для в. канцелярїи Киевскаго Казеннаго Палаты. Р. 18755

**Отъ ЗАГАРА!**

**Кремъ Лилія**

Александра Бойновскаго. Цѣна 1 коп.

Продается вездѣ. Отлично-различная продажа. Лѣтний складъ в. Бойновскаго-Б.-Васильевская, № 25. 1890-100 P4529

**Барскіе** 4 ком. съ бл. и ван. отд. Кузнецкая ул., № 7. № 4-6 P8359

**Упаковщикъ мебели**

и пров. Софїеа, 1, 2 этажъ, Миротичево. 1890-10P449

**Объявленіе.**

Въ Киевскомъ № 1-й казенномъ винномъ складѣ, находящемся на Кузнецкой, вѣстиямъ, поручены, на 15 июля назначаются торги на поставку прокъ для казеннаго склада въ толькомъ годѣ, съ 1 июля 1900 г. по 1 июля 1901 г., въ количествѣ около 570 сажень. О поставкѣ прокъ можно спрашивать въ канторѣ склада ежедневно отъ 8 час. утра до 4 ч. пополудни. 2-3 P8703

**Продается полное оборудование мясной повареннаго завода**

на вѣхъ производствъ. Мож. получ. свѣдѣнія. Кустарн., 9, Тельшевск. контора. № 8P8109

Машиностроительнаго адротъ Киевскаго акціонернаго общества

**М. И. ШИМАКОВИЧЪ.**

Губельно, № 16, продается паровая котелья, бронеперегоннае аппараты, паровыя Гейсера, газоперегоннае аппараты, паровыя, соединяющія своего изобрѣтений и разн. выисуреннае старды. Принимаютъ полное устройство винокурни, сахарн., пивоварен. и пр. 1890-1-10 P5432

**Фруктовый садъ**

въ немѣ. Большая Васильевская, № 139, общ. условія узнать в. В.-Васильевская, 45, вл. Штала, утромъ отъ 10—11 ч. и по-полудни отъ 6—7 ч. № 1-5 P8616

**16 июня** присутствіи Духовнаго Собора Киевско-Печерской лавры вѣстиямъ, провѣдены торги на отдачу въ аренду, англійск. христианск. въ союбоданіи, смити фруктовыя въ Лаврѣ съездъ садыхъ урожае настоящихъ лѣтъ. Желающіе участіемъ въ ономъ, могутъ разсматривать кондиціи въ канцелярїи Духовнаго Собора. № 31 1892

Магазинъ В. Лухтана остается изъ правномъ вѣстиямъ. Крещатикъ, № 27. 1-10 18728



Съ открытіемъ навигаціи по Днѣпру и его притокамъ единственный колоссальный мебельный и зеркальный магазинъ

# І. КИМАЕРА,

Николаевская, соб. домъ,

Обращаетъ особое вниманіе Гг. иногороднихъ на свою, внѣ всякой конкуренціи, образцовую и прославленную упаковку.

Въ 1899 г. достигнуто 4980 отправокъ въ провинцію.

Единственный источникъ для Гг. иногороднихъ.



Единственный источникъ для Гг. иногороднихъ.

ПРОСЯТЪ ОСМОТРѢТЬ

Выставку совершенно устроенныхъ комнатъ.

Громадный выборъ вполне выдержан. мебели.

Фирма качествомъ, а не цѣнами конкурируетъ.

Имѣются много благодарностей.

\* 3-3 P7028

Поступила въ продажу новая книга П. В. БЕРЕЗИНА "НА СЛУЖБУ ЗЛОМУ ДѢЛУ", хроника изъ жизни на пароходахъ, возмущающій отъ отступничества до монополизма. Цѣна 1—50 к. Высылается наложеннымъ платежомъ. Съ требованіемъ обращаться: Москва Почтамтъ коммерч. ладки № 461. P7883

Графъ А. Яковлевскій, Ревель, Пасажъ. Большой выборъ фотографическихъ аппаратовъ отъ 8 руб. до 550 руб. Новость: Стеро-Полископъ. Новость: СТРОИТЕЛЬНЫЙ МАШИНА

НОВОСТЬ: ОТЪ ЗАГАРА ИЛИ ОЖИВЛЕНІЯ ЖЕРСКИМЪ. Капсулы эти изготовлены изъ эссенціи Матико и Кокаинъ-бальзама. Овѣ заключены въ оболочку изъ каучука, а поэтому они не мѣшаютъ ни дурного запаха, ни запаха.

КАПСУЛИ ОТЪ ЗАГАРА ИЛИ ОЖИВЛЕНІЯ ЖЕРСКИМЪ (CAPSULES AU MATICO). Капсулы эти изготовлены изъ эссенціи Матико и Кокаинъ-бальзама. Овѣ заключены въ оболочку изъ каучука, а поэтому они не мѣшаютъ ни дурного запаха, ни запаха.

## РУКАВА

для поливки, пенъковые и резиновые и принадлежности къ нимъ.

## ВАСОСЫ и ГИДРОПУЛЬТЫ.

### Н. ФАЛЬБЕРГЪ,

ВЪ КІЕВѢ.

## КРАНЫ

мостовые, катюіе, поворотные, локомотивные, боевые

съ ручными приводами и паровыми электрическими и гидравлическими двигателями

СТРОИТЬ

Общество Судостроительныхъ, Механич. и Литейныхъ Заводовъ

ВЪ НИКОЛАЕВѢ (Херс. губ.)

## KODAK

БУМАГА, SOLIO, ДЕКНО, NIKKO.

Фотографированіе съ аппаратами KODAK

шести и продолженіе нѣсколькихъ минутъ. Устройства прочны и легки

12, 6 и 2 спуска, которые при дневномъ свѣтѣ мѣняютъ аппараты KODAK очень удобны туристамъ и велосипедистамъ.

ПРЕЙСЪ КУРАНТЫ ВЫСЫЛАЮТСЯ БЕСПЛАТНО.

Продаются во всѣхъ магазинахъ фотографическихъ принадлежностей, KODAK, Limited, лицензіарная компания Кодакъ въ Лондонѣ.

ГЛАВНЫЙ СЛАДЪ ДЛЯ РОССІИ:

С.-Петербургъ, Большая Коношенная, № 1.

ОТДѢЛЕНІЕ: МОСКВА, Петровка, близъ Кузнечнаго моста, домъ Михалковъ.

Лондонъ, Парижъ, Брюссель, Берлинъ, Вѣна.

Заводы: Рочестеръ-Америка, Гарро-Англія.

## KODAK

## ПОТУРЖАНСКІЙ

Кіевъ, Прорѣзаная улица, № 15.

Только наилучшія марки велосипедовъ: „Н. РОБЕРТЪ“ въ Ковентри, „Н. НАУМАНЪ“ въ Дрезденѣ, „ЭКС-ПРЕССЪ“ въ Москвѣ, „Бр. ЯНГЕ“ въ Лодзи и другіе

Велосипеды собственной сборки.

## ОБОИ

Единственный фабричный складъ Бр. ТАРНОПОЛЬ.

Телеф. 1138. Кіевъ, Крещатикъ, № 16, д. Дворникова, подъ Общест. Возмужнаго Кредита.

Большой выборъ обоевъ, линолеумовъ, глянцевыхъ украшеній потолка, стѣнъ и фасадовъ, приготовленныхъ въ собственной мастерской на Прозоровской ул., № 23.

Пріемъ заказовъ въ магазинѣ обоевъ.

## ДЕГТЯРНЫЯ КАПСЮЛИ ГЮЙО

ВЪЛЫЯ

ОТЪ КИШКА, КАТАРРА, БРОНХИТА.

Обращаемъ вниманіе почт. публики на то, что мы отпускаемъ только за бѣлыя капсулы, на которыхъ напечатана латинск. GUYOT.

Остерегаться всѣхъ другихъ капсулъ, такъ какъ онѣ поддѣльныя.

Складъ во всѣхъ аптекарскихъ магазинахъ и аптекахъ.

## Усадьба

исстроена, въ доходъ можетъ быть продана, или даѣ барскіе національн. квартиры по 8 лет. кассъ отъ 10 до 1 ч. дивидендъ 2-75%.

Подъ учрежденіе 16 комнатъ безъ стѣнъ и верховъ или даѣ барскіе національн. квартиры по 8 комнатъ. Софійская, № 19, сносъ 3-1 1326

## КІЕВСКІЙ ПРОВОЛОЧНО-ГВОЗДИЛЬНЫЙ и МЕХАНИЧЕСКІЙ ЗАВОДЪ

Вып. русск. фабрика метал. полотно барона М. В. Штейнгарта

Кіевъ, Кузнечная, № 50. Телеф. 90. Телеграммы «Проволока» Кіевъ.

<b>ПРОВОЛОЧНОЕ ОТД.:</b> Проволока до тончайшихъ номеровъ: желѣзная, стальная, бѣ-металл, жестой и красной мѣди, фосфор-бронзовая, луженная, оцинкованная.	<b>ГВОЗДИЛЬНОЕ ОТД.:</b> Гвозди: строгие всѣхъ сортовъ и номеровъ, шурупы, турнше, толстые, формовочные, фасонные, штопачные, обойные, круглоголова, врыч-ловые, тоннымы и т. п.	<b>МЕТАЛЛО-ТКАЦ. ОТД.:</b> Безконечныя полотно в сѣти всѣхъ сортовъ до № 250. Центробѣжная сѣта, подкладки, тесьма, раны, машинныя шестени, селекціонныя кружки.	<b>МЕХАНИЧЕСКОЕ ОТД.:</b> Грохоты, изгороди, рѣшетки, желѣзные крошата, шумети гнѣисаевскія, проволочныя награта, половани, вкоро задержатели и другія издѣлія изъ проволоки.
---	---	---	--

Заказы исполняются немедленно. прейскуранты бесплатно и франко.

## Всѣмиро-извѣстная Американская ПИЩУЩАЯ машина „ГАММОНДЪ“

Одна и та-же машина пишеть на разныхъ языкахъ. Перемѣна шрифтовъ моментальная. Писанное передъ глазами. Нажимъ буквъ автоматическій.

Въ работѣ около 60,000 машинъ.

НЕОСПОРИМЫЯ ДОКАЗАТЕЛЬСТВА превосходства предъ всѣми прочими системами. ТРЕБУЙТЕ ОПИСАНІЯ, исключительныя представителю

Торговый домъ ГЕНРИ СМІТЪ и К° въ Кіевѣ.

Святошино. За 6 тыс. пров. дача 282; 9 кон., 2 перек., 2 вух., ледо., всѣ служб. члвс 2-6 1364

Кварт. барск. 7 комн. (1-й эт.) в Кварт. 9 комн. (3-й эт.). Бригадская, № 4. Отдѣл. 5-10 P.7983

Квартиры отъ 2 до 6 ком. въ наемъ. Прирѣзаная, 13. вст14-15 5519

МОЛОКО парное три раза въ день. Михайлов. пер., 4, во дворѣ противъ воротъ. сносъ 6 1193

# ПАРИЖСКО-МОСКОВСКІЙ ТОРГОВЫЙ ДОМЪ

## ЛЕВИ, ЛИБЕРЖЪ и К°

Крещатикъ, гдѣ гостиница „БЕЛЬ-ВЮ“, № 38.

По случаю окончанія сезона назначена со 2-го іюня с. г. на непродолжительное время

# БОЛЬШАЯ РАСПРОДАЖА

СО СКИДКОЮ ДО 50% ГОТОВАГО ДАМСКАГО ВЕРХНЯГО ПЛАТЯ

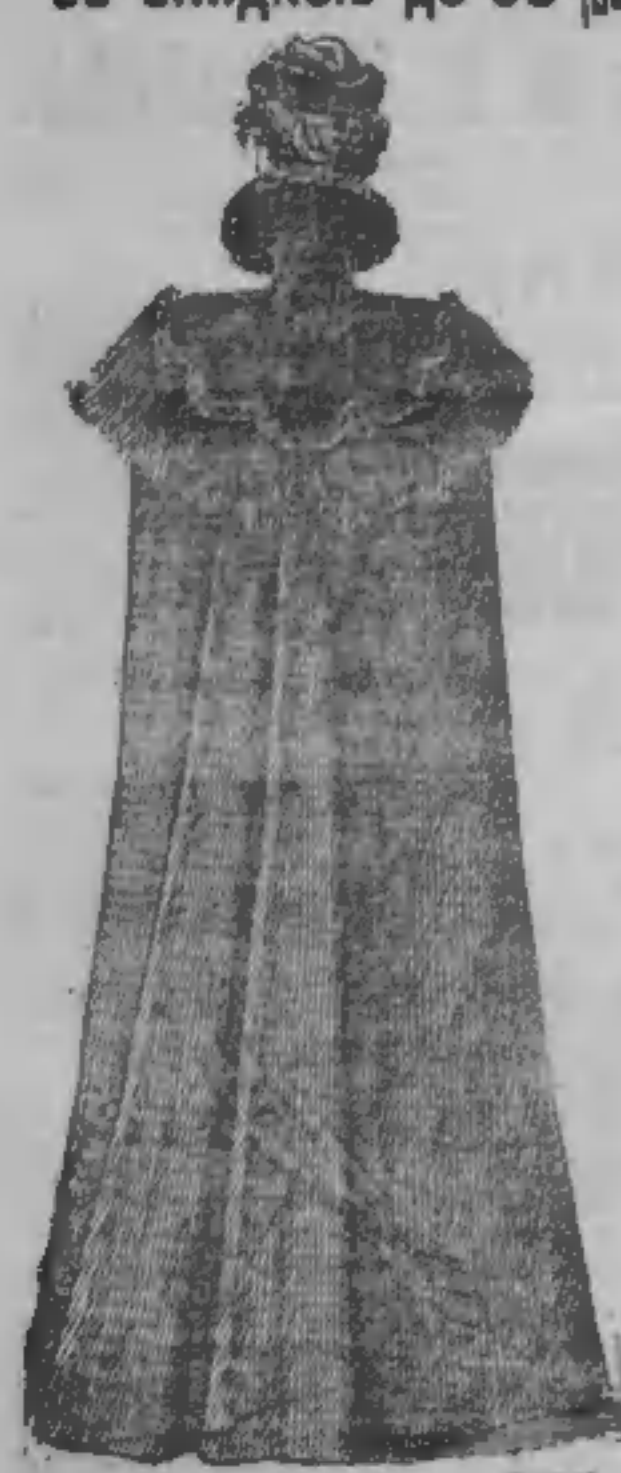
ротонды, жакеты, пальто, на кидки и проч., а также всевозможныя и разнообразныя лифа.

## Большое ДѢТское Отдѣленіе.

Цѣны назначаются на ярлыкахъ безъ запроса.

### ОТДѢЛЕНІЯ:

Парижъ: Mais d'achat, rue d'Anversville, 11. Москва: оптовый складъ, Вильямъ, Тенисъ роща, №№ 207, 208, 233, 234, 235, 236, 237, 238, 240, 241, 242 и 243. Кіевъ: Крещатикъ, гдѣ гостиница „Бель-Вю“.



со скидкой до 50%.

со скидкой до 50%.